



# STADT

# LAND

# FLUSS

*Das Kundenmagazin der Stadtwerke Brunsbüttel*

*IX*

*Gratis zum Mitnehmen*



**STADTWERKEBRUNSBÜTTEL**

*Energie von hier. Für uns.*

s. **04** Titel:  
*Energiewende*

s. **06** Produkte:  
*Ökostrom  
und Windgas*

s. **08** Rückseite:  
*Für Kinder*

# INHALT

**04** • **Titel:** *Energiewende made in Dithmarschen*

**06** • **Produkte:** *Ökostrom und WindGas*

**07** • **Rätsel:** *Geldwertkarten zum Schwimmen zu gewinnen*

**08** • **Rückseite:** *Rätselspaß für Kinder*



# MOIN MOIN!

SCHÖN, DASS SIE DA SIND!



Liebe Leserinnen, liebe Leser,

Anfang November haben sich Vertreterinnen und Vertreter von 197 Staaten in Glasgow zur Weltklimakonferenz getroffen. Das Ziel sollte eigentlich sein, dass sich alle dazu verpflichten, die Klimaerwärmung auf 1,5 Grad zu begrenzen und dafür verbindliche Maßnahmen zu vereinbaren. Doch bevor wir uns darüber ärgern, dass die Politik oft schwammig bleibt: Lassen Sie uns selbst anpacken!

Wir haben uns entschieden, diese Ausgabe der Stadt-Land-Fluss den Themen Klimaschutz, Energiewende und Energiepreise zu widmen. Auf den Seiten 4-5 erfahren und sehen Sie, was wir als Stadtwerke schon alles für eine klimafreundlichere Energie- und Wärmeversorgung tun. Auf Seite 6 finden Sie Hintergründe zu unseren Öko-Produkten Schleusen Strom Klima und WindGas sowie einige Energiespartipps.

Und wir möchten ganz offen und transparent sein: Die derzeitige Lage an den Energiemärkten ist für uns nicht einfach. Die Preise im Großhandel für Strom, Gas und CO<sub>2</sub> – also dort, wo wir einkaufen – sind in den vergangenen Monaten auf bisher unbekannt Höhen geklettert. Dadurch konnten wir nicht verhindern, dass auch wir unsere Tarife für 2022 erhöhen müssen. Doch trotz der Preisanpassung sind wir immer noch günstiger als die großen Wettbewerber in unserer Region. Wir bemühen uns stets um faire Preise, gute Angebote und persönlichen Service. Und nicht zu vergessen: Wir engagieren uns hier vor Ort – für die klimafreundliche Energie- und Wärmeversorgung, aber auch für Bildung, Sport und Kultur.

In diesem Sinne – bleiben Sie interessiert und bleiben Sie uns treu.

Ich wünsche Ihnen besinnliche Feiertage und ein glückliches und gesundes Jahr 2022!

Ihr Andreas Wulff,  
Geschäftsführer  
der Stadtwerke Brunsbüttel



# KLIMAWENDE MADE IN DITHMARSCHEN

Als Stadtwerke tragen wir seit jeher das Motto „Energie von hier. Für uns.“ In Zeiten von Klimaschutz und Energiewende wird es wichtiger denn je.

„Was hat der weltweite Klimaschutz eigentlich mit Dithmarschen und mit jedem und jeder einzelnen von uns zu tun?“ Unser Geschäftsführer Andreas Wulff wird das häufig gefragt – und die Antwort ist einfach: „Der Klimawandel ist in vollem Gange und wir können alle etwas dazu beitragen, unsere Natur und unser Klima zu schützen.“ Denn auch kleine Dinge sind wichtig: Das Auto öfter stehen zu lassen, den Jogurtbecher gegen das Glas auszutauschen, Recyclingprodukte zu kaufen oder Energie zu sparen – all das hat positive Auswirkungen.

Als Stadtwerk tragen wir besondere Verantwortung, denn die Energieversorgung stößt viel CO<sub>2</sub> aus. Daher haben wir schon früh begonnen, uns für die Energiewende zu engagieren – zum Beispiel mit Solaranlagen, dem Bürgerwindpark, dem Ausbau der E-Mobilität und mit dem Ausbau klimafreundlicher Wärmeversorgung. Auf Bundesebene wurde zunächst mit dem Kohleausstieg und nun mit der Einführung eines CO<sub>2</sub>-Preises reagiert.

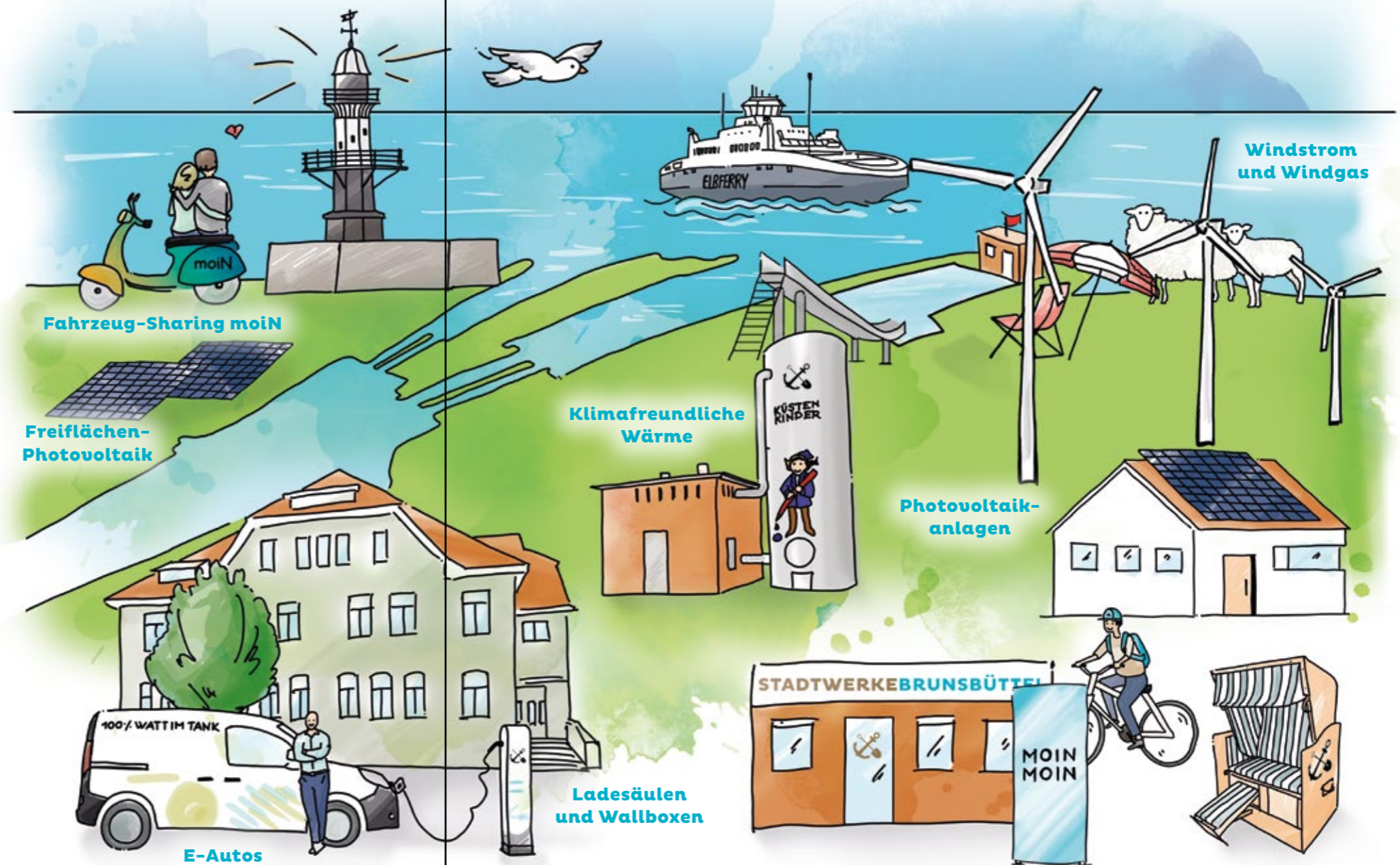
## Klimaschutz zum Nulltarif?

„Und was kostet uns das alles?“ Das ist oft die zweite Frage, die Herrn Wulff gestellt wird. Hier wird es etwas komplizierter. Natürlich müssen wir alle die Kosten für den Ausbau der erneuerbaren Energien und der Stromnetze tragen. „Aber es gibt zwei Effekte, die sich positiv auswirken“, erläutert Wulff. „Erstens belegen Studien, dass es noch teurer wird, wenn wir das Klima nicht schützen und immer mehr Naturkatastrophen erleben. Zweitens führen Investitionen in neue Technologien dazu, dass wir mit neuen Industriezweigen für Arbeitsplätze und Wohlstand sorgen – wie bei der Windkraft.“

Allerdings steigen derzeit die Preise auf den Großhandelsmärkten, auf denen wir Stadtwerke und auch Industrieunternehmen Energie einkaufen. Strom, Gas, Kohle und Öl erreichen Höchststände. Dadurch müssen wir Strom und Gas zu viel höheren Kosten einkaufen. Zusätzlich hat die Bundesregierung entschieden, einen CO<sub>2</sub>-Preis für Brennstoffe wie Benzin oder Gas einzuführen. Verbraucher merken das an der Tankstelle oder auf der Gasrechnung. „Eine Tonne CO<sub>2</sub> kostet derzeit 25 Euro und im Jahr 2022 schon 30 Euro“, erklärt Andreas Wulff. „Für einen durchschnittlichen Haushalt, der beim Heizen rund vier Tonnen pro Jahr ausstößt, bedeutet dies ein Plus von 120 Euro. Diesen Betrag müssen wir als Stadtwerk unseren Kunden in Rechnung stellen und dann an den Staat abführen.“

## Wir kümmern uns um die Region

Als Stadtwerk vor Ort möchten wir unsere Kunden daher so gut wie möglich dabei unterstützen, die politischen Entscheidungen und den Energiehandel zu verstehen und selbst



sparsam zu sein. „Vor allem legen wir unseren Kunden Ökostrom und WindGas ans Herz, denn beides vermeidet CO<sub>2</sub>. Darüber hinaus bringen wir bald klimafreundliche, grüne Wärme in viele Haushalte – und helfen gern mit Energiespar-

tipps aus“, so Wulff. Wenn Sie Fragen haben, in einen anderen Tarif wechseln möchten oder Tipps zum Energiesparen brauchen, melden Sie sich gern bei uns oder kommen Sie in unser Kundenzentrum in der Eddelaker Straße 123 d.

# FÜRS KLIMA AKTIV – MIT ÖKO-TARIF

Watt ne gute Sache: Jeder von uns kann etwas dazu beitragen, CO<sub>2</sub> einzusparen und unser Klima zu schützen – zum Beispiel mit ökologischen Energieprodukten oder mit einfachen Ideen zum Energiesparen. Beides haben wir für Sie!



den, desto höher wird der Anteil an Ökostrom und desto geringer der Anteil an fossiler Energie im Stromnetz. Und desto besser werden die Umwelt und das Klima geschützt.

Unser Schleusen Strom Klima wird jährlich vom TÜV Rheinland geprüft. Diese TÜV-Qualität garantiert Investitionen in neue Anlagen und fördert so den Ausbau der Erneuerbaren. Zusätzlich werden alle CO<sub>2</sub> Emissionen in der Lieferkette, zum Beispiel durch Bau oder Betrieb, mit Klimaschutzprojekten kompensiert. Jeder, der sich für Schleusen Strom Klima entscheidet, trägt somit aktiv zur Klimaneutralität bei.

Auch mit unserem **WindGas**, dem wir etwa zwei Prozent umweltfreundlichen Wasserstoff beimischen, können Sie aktiv etwas fürs Klima tun. Denn manchmal passiert es, dass Windräder abgestellt werden müssen, weil das Netz keinen Strom mehr aufnehmen kann. So geht wertvolle Energie verloren. Wir nutzen den Windstrom gemeinsam mit Kooperationspartnern in einem Elektrolyseur. Dieser stellt aus Wasser und Strom Wasserstoff und Sauerstoff her – effizient und umweltfreundlich. Den Wasserstoff leiten wir bis zu einer gesetzlich erlaubten Obergrenze von zwei Prozent ins Gasnetz ein. Mit unserem Produkt WindGas bekommen Sie also etwas ganz Besonderes: Sie verbrauchen umweltfreundlicheres Gas und fördern eine ganz neue Technologie bei uns in Brunsbüttel.

**Wechseln ist ganz einfach!** Sind Sie dabei? Nähere Informationen zu den Tarifen finden Sie auf unserer Website [stadtwerke-brunsbuettel.de](http://stadtwerke-brunsbuettel.de) oder bei einem Klönschnack am Telefon (04852-83550-0) oder in der Eddelaker Straße 123 d.

Ökostrom klingt gut. Aber warum schützt er eigentlich das Klima und wie entsteht er? Grüner Strom, wie unser **Schleusen Strom Klima**, stammt zu 100 Prozent aus erneuerbaren Energien. Das heißt, dass er beispielsweise aus Sonnen-, Wind- oder Wasserenergie gewonnen wird. Entscheiden Sie sich für unseren Ökostrom, so stellen wir sicher, dass genau die Menge an grünem Strom ins Netz eingespeist wird, die Sie brauchen. Also: Je mehr Menschen sich für Strom aus erneuerbaren Energien entschei-

## Watt & mehr sparen – mit unseren Tipps

**Kleine Veränderungen im Alltag helfen, CO<sub>2</sub> und Geld zu sparen:**

- Ladegeräte nach dem Laden direkt aus der Steckdose ziehen
- Bei 30°C waschen: Fast alles wird auch bei niedrigeren Temperaturen sauber
- So oft es geht, Stand-by abstellen
- Stoßlüften statt Dauerkippen
- Deckel drauf: Kochen mit Deckel kostet ein Drittel weniger Energie
- Effizient heizen: alle Räume ein bisschen und nur das Wohnzimmer etwas stärker heizen und keine Möbel oder Vorhänge vor der Heizung platzieren

Haben Sie noch mehr gute Ideen, um Energie zu sparen und die Umwelt zu schützen? Dann schreiben Sie uns an: [klima@stadtwerke-brunsbuettel.de](mailto:klima@stadtwerke-brunsbuettel.de) und wir veröffentlichen Ihre Tipps im nächsten Heft.

Jetzt mitmachen!

# WATT'N SPASS!

**Liebe Rätsellöserinnen und Rätsellöser!** Für unser Zahlenrätsel blättern Sie dieses Magazin noch einmal durch, tragen Sie die gesuchten Zahlen ins Rätsel ein und addieren die Zahlen. Die Summe ist das Ergebnis – senden Sie dieses an [raetsel@stadtwerke-brunsbuettel.de](mailto:raetsel@stadtwerke-brunsbuettel.de) und gewinnen Sie eine von drei Geldwertkarten für das Freizeitbad Brunsbüttel!

**FRAGEN:**

**LÖSUNG:**

1. Auf wie viel Grad soll die Klimaerwärmung begrenzt werden?
2. Wie viele Tonnen CO<sub>2</sub> stößt ein Durchschnittshaushalt jährlich beim Heizen aus? +
3. Wie viel Prozent Wasserstoff enthält WindGas? +
4. Wie viele Energiespartipps finden Sie auf S. 6? +
5. Aus wie viel Prozent erneuerbaren Energien besteht Schleusen Strom Klima? +

=

18 31 67 53  
 28 4 3 WATT'NE RECHNUNG 96 155 56  
 26 45 72 9 29 84 19 34 21  
 108 125 40 27 41 + 23 = 64 66

**TEILNAHMEBEDINGUNGEN**

Teilnehmen dürfen alle Kunden und Bürger aus Brunsbüttel und Dithmarschen. Einsendeschluss ist der 31.01.2022. Der Rechtsweg ist ausgeschlossen.

IMPRESSUM

**Herausgeber:** Stadtwerke Brunsbüttel GmbH x Eddelaker Straße 123 d x 25541 Brunsbüttel 04852-83550-0 x [info@stadtwerke-brunsbuettel.de](mailto:info@stadtwerke-brunsbuettel.de) x [www.stadtwerke-brunsbuettel.de](http://www.stadtwerke-brunsbuettel.de)

**Öffnungszeiten:** Mo. – Fr. 08:30 bis 13:00 Uhr x Mo. – Do. 14:00 bis 16:30 Uhr

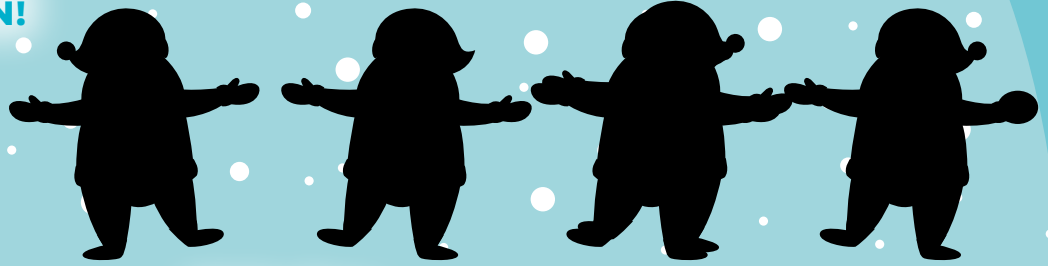
**Umsetzung, Text:** energiedialog GmbH | [energiedialog.com](http://energiedialog.com)

**Fotonachweise:** Shutterstock: S. 6, 8 | Photocase Titelbild | Verena Reinke S. 2 und 3



**Liebe Kinder,**  
wir wünschen euch viel  
Spaß beim Rätseln und  
**FROHE WEIHNACHTEN!**

**Welcher Schatten passt  
zum Weihnachtsmann  
im Korb des Ballons?**



**Denke dir schöne Muster  
für die Luftballons aus  
und male sie an...**

**Male dem  
Weihnachtsmann  
einen richtig  
schönen Ballon!**



**Jakob und Felix  
sind Zwillinge.  
Findest du trotzdem  
fünf Unterschiede?**

**Wie viele Geschenke  
findest du auf dieser  
Seite?**

